

PROTOCOLO DE ACTUACIÓN EN PACIENTES DE CIRUGÍA ORTOGNÁTICA.

Miguel A. Juliá, Francisco Mayorga, Pau Rodríguez, Álvaro Tofé.
U.G.C. Cirugía Oral y Maxilofacial.
Hospital Universitario Virgen Macarena, Sevilla.

RECEPCIÓN DEL PACIENTE EN CONSULTAS EXTERNAS.

Exploración clínica facial:

Frontal, perfil, oblicua. Equilibrio, prominencias, relación labial.

Exploración dental:

Clases de Angle molar/ canina, espacios, rotaciones, apiñamientos, diastemas, etc.

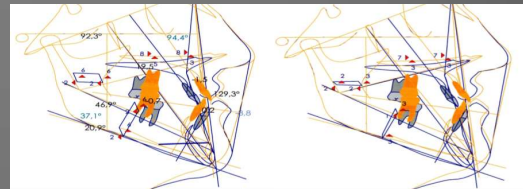
Exploración de la ATM.



Registros radiográficos iniciales: Panorex, tele- radiografía AP y lateral.
Derivación a ortodoncista y protésico de Unidad.

INTERMEDIO: CONTROL CONJUNTO CON ORTODONCISTA.

Estudio de modelos. Cefalometría.



PREOPERATORIO INMEDIATO

Estudio cefalométrico definitivo.

Previsión de movimientos óseos y de tejidos blandos basándose en cefalometría.

Cirugía de modelos y prueba de férulas quirúrgicas.

